

Les Fermes du Val de Lys/Basse Deûle



**Les Fermes
du Val de Lys/Basse Deûle :
sur vos circuits
de promenade
dans un espace
agricole à découvrir.**

La métropole lilloise compte plus d'un million d'habitants et pourtant, la moitié de son territoire est mis en valeur par l'agriculture. Cet espace périurbain constitue un enjeu majeur pour la pratique de l'activité agricole.

Ainsi les agriculteurs, le syndicat mixte Espace Naturel Lille Métropole et la Chambre d'Agriculture du Nord travaillent-ils ensemble sur différents projets afin de faire connaître et valoriser cette agriculture périurbaine.

Aujourd'hui, un troisième circuit de fermes se crée sur le Val de Lys/Basse Deûle, douze agriculteurs vous ouvrent les portes de leur exploitation et vous invitent à découvrir leur diversité. Ils vous proposent des produits de qualité grâce au respect de la charte du Circuit de Fermes et de celle d'un réseau professionnel. Celui-ci leur assure un suivi et un appui technique.

Accueil à la ferme et vente directe des produits de l'exploitation : venez apprécier une large gamme de savoir-faire.

Le Val de Lys et la Basse Deûle, douces vallées de plaine, sont deux axes majeurs de la trame verte et bleue métropolitaine. Frôlant la Citadelle, la Basse Deûle irrigue successivement la périphérie lilloise du nord puis les fertiles campagnes maraîchères. Seize kilomètres plus loin, ses eaux se jettent dans la Lys pour un périple franco-belge champêtre et nonchalant. Sur 25 kilomètres d'Erquinghem à Halluin, le Val de Lys réserve de belles surprises aux amateurs de nature d'horizons lointains.



**Produits
et Découverte de
la Ferme**

NOTRE ENGAGEMENT DE QUALITE

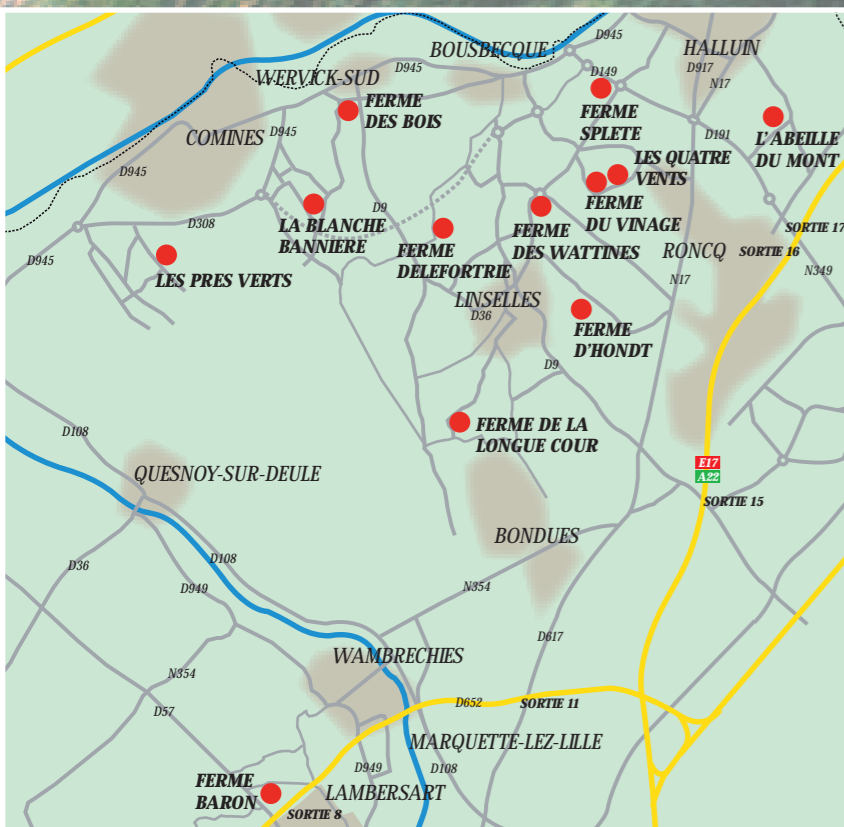
BIENVENUE A LA FERME : réseau national géré par les Chambres d'agriculture, qui propose différentes prestations dont celles de **Fermes de Découverte** et **Produits de la Ferme**. L'agriculteur s'engage à respecter une charte de qualité encadrant son activité.

ARVD (Association Régionale Nord - Pas de Calais des Vendeurs Directs de produits laitiers) : 'Produits à la ferme' vendus par les éleveurs, cette estampille vous garantit la qualité.

Gîtes de France : Réseau national d'hébergements en milieu rural garantissant qualité et convivialité. Agréments, classements et contrôles sont effectués en fonction d'un cahier des charges précis et différentes formules d'hébergements peuvent être proposées.

SAVOIR VERT : réseau régional regroupant des **Fermes Pédagogiques** pouvant accueillir des écoles de la maternelle au lycée et des IME (agrée par les Inspections Académiques).

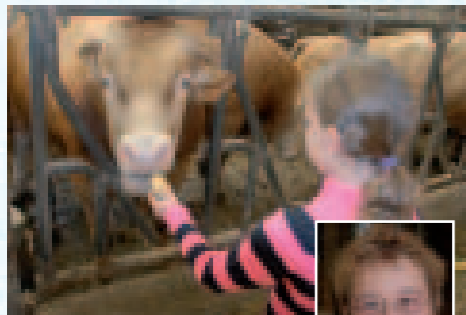
REFERENCEMENT LEGUMES ET REFERENCEMENT POMMES DE TERRE : démarche régionale dans laquelle l'agriculteur s'engage à respecter de **bonnes pratiques agricoles** afin de garantir la qualité du produit.



Les Fermes
du Val de Lys/Basse Deûle



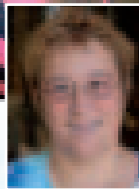
LA BLANCHE BANNIERE



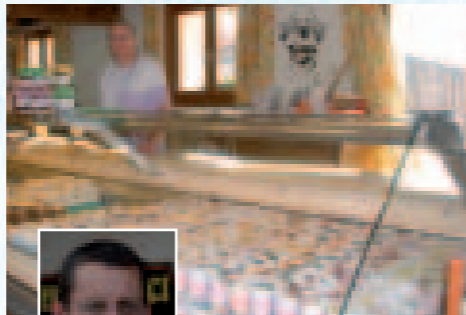
Marie Bernard Leroy
1711, ch. Blanche Bannière
59560 COMINES
Tél./ Fax : 03 20 39 91 01
ambleroy@nordnet.fr

Ferme pédagogique
Troupeau laitier, vaches allaitantes, atelier taurillons, moutons, chèvres, cochons et tous les animaux de la basse-cour
Visites groupes sur réservation : écoles, centres aérés, accueil IME, maisons de retraite...
Goûter anniversaire, salle pour réception.

Exploitation en agriculture raisonnée



FERME DES BOIS



Famille Renard
25 Av de la Victoire
59117 WERVICQ-SUD
Tél. / Fax : 03 20 39 06 41

Ferme de découverte
Visite sur réservation à partir de 20 pers. (15/04 au 15/10)

Production et vente à la ferme

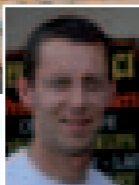
Produits laitiers : beurre, yaourts, lait, fromage blanc, fromages affinés.

Produits transformés : gaufres, flans, quiches, soupes, confitures, gâteaux maison.

Légumes de saison : fraises, tomates, pommes de terre...

Horaires d'ouverture

Du mardi au samedi de 9h30 à 12h30 et de 15h à 19h



FERME DES QUATRE VENTS



Ghislaine Piat et Caroline Delepiere Piat
2 Carrière Mme Deflandre
59223 RONCQ
Tél. : 03 20 94 66 18
lafermedesquatrevents@wanadoo.fr

Ferme pédagogique

Découverte de la vie des veaux, vaches, poules, oies, lapins... et des cultures.

Les secrets du lait et du beurre à déguster.

Alimentation des animaux et traite des vaches.

Visites : groupes et scolaires de la maternelle à la sixième.

Sur réservation



FERME DES WATTINES



Anne-Claude et Christophe Lemille
Rue des Wattines
59126 LINSELLES
Tél. / Fax : 03 20 03 05 18
earldeswattines@nordnet.fr

Production et vente à la ferme

Terrines de lapin, lapins. Produits laitiers, fraises, produits régionaux.

Horaires d'ouverture

Du jeudi au samedi de 9h30 à 12h et de 15h30 à 18h30, et tous les jours durant la saison des fraises.

Produits également disponibles au Panier Vert à Frelinghien.

Exploitation en agriculture raisonnée



FERME DU VINAGE



Thérèse-Marie et Michel Couvreur
Carrière Madame de Flandre
59223 RONCQ
Tél. : 03 20 94 60 67
carreduvinage@wanadoo.fr
www.fermeduvinage.fr

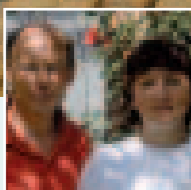
Production et vente à la ferme

Une équipe vous propose :

- une importante gamme de fromages fabriqués sur place, de la viande d'élevage de cochons,
- des produits régionaux
- des visites de la ferme pour les groupes et goûters anniversaire

Horaires d'ouverture

Du lundi au samedi d 9h à 12h30 et de 15h à 19h



FERME DE LA LONGUE COUR



Marie-Pierre et Laurent Petitprez
Rue de Wambrechies
59126 LINSELLES
Tél. / Fax : 03 20 23 02 33
famille-petitprez@wanadoo.fr

Ferme pédagogique et de découverte

Petit musée de l'histoire de la ferme.

Polyculture, élevage et animaux.

Thèmes des visites : traite, alimentation, fabrication du beurre, du blé au pain, de la terre à la crêpe.

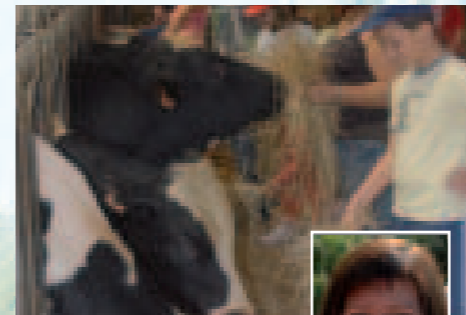
Visite scolaire et groupe sur réservation.

Hébergement à la ferme

4 gîtes familiaux de 4 personnes
Exploitation en agriculture raisonnée



FERME DELEFORTRIE



Christine et Pascal Delefortrie
31 Chemin du Blaton
Hameau du Crumesse
59166 BOUSBECQUE
Tél / Fax : 03 20 39 27 72
christine.delefortrie@wanadoo.fr

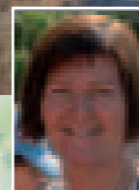
Ferme pédagogique

Alimentation des vaches, traite, fabrication du beurre
Découverte de la basse-cour et des cultures suivant les saisons

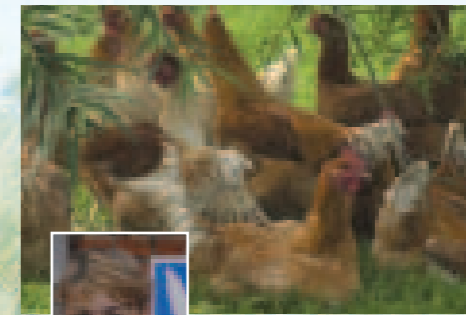
Visites sur réservation

La demi-journée, la journée ou quatre saisons

Exploitation en agriculture raisonnée



FERME D'HONDT



Anne et Xavier D'Hondt
106 La Viscourt
59126 LINSELLES
Tél : 03 20 03 42 20
earl.dhondt@nordnet.fr

Production et vente à la ferme

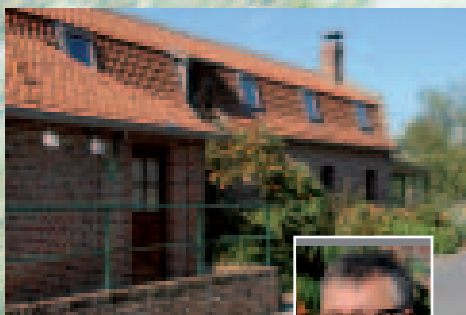
Produits laitiers : lait, beurre, flans
Volailles : poules, poulets, pintades, canards, œufs
Plats cuisinés : terrines de volaille, quiches, vol au vent, biscuits, quatre-quarts
Pomme de terre

Horaires d'ouverture

Du lundi au samedi de 9h à 12h30 et de 13h30 à 19h



LES PRES VERTS



Pascal Vermès
809, ch. du Petit Enfer
59560 COMINES
Tél. : 03 20 39 01 92
lespresverts@free.fr
www.lespresverts.fr

Hébergement à la ferme

Plusieurs types d'hébergements situés sur deux corps de ferme :
1 gîte de séjour, 30 pers. avec salle de 80 m2 pour l'accueil des classes découvertes, des centres aérés ou pour des réunions de famille

3 gîtes ruraux, 3,4 ou 5 pers.
3 chambres d'hôtes, total 8 pers.
Nombreuses activités à proximité, chemins de randonnées sur place, 15 km de Lille et Ypres.
Ouvert toute l'année



L'ABEILLE DU MONT La ferme aux abeilles



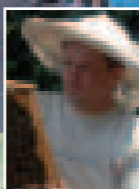
Yvan Hennion
158 Ch. de Billemont
59250 HALLUIN
Tél. / Fax : 03 20 25 90 27
abeilledumont@wanadoo.fr

Ferme de découverte

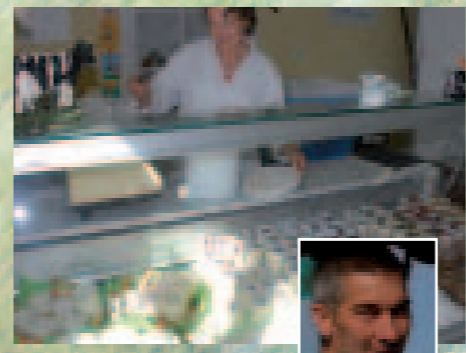
Visite accompagnée des ruches, la vie des abeilles, la production du miel, l'atelier d'extraction du miel et les produits transformés.
Visite groupe sur rendez-vous, écoles, centres aérés, familles (maxi 50 pers.)

Ouverture :

Du 15/04 au 15/09



FERME SPLETE



Sabine et Paul Splète
864 route de Linselles
59250 HALLUIN
Tél. / Fax : 03 20 46 93 70

Production et vente à la ferme

Fromage affiné "la Tomme du Colbras", beurre, yaourts, fromage blanc, mousse au chocolat, pomme de terre et œufs.

Horaires d'ouverture :

Lundi, mercredi et vendredi : 9h30-13h30

Tous les soirs de la semaine : 17h30-19h30

Samedi après-midi 13h-18h

Marchés de Roncq (mercredi matin) et d'Halluin (samedi matin).

Le lieu dit "Le Colbras" est le point de départ de randonnées à pied et en vélo.



FERME BARON



Pascale et Benoit Baron
Chemin de la Marotte
"Le Cliquenois"
59118 WAMBRECHIES
Tél. / Fax : 03 20 78 85 29

Production et vente à la ferme

Produits laitiers : beurre, yaourts, fromage blanc, flans, gaufres, large choix de produits du terroir et fromages affinés.
Paniers garnis.

Horaires d'ouverture

Mardi, jeudi, vendredi et samedi de 9h30 à 19h

